

# CITOYENNETÉ et PARTICIPATION SOCIALE: leviers de la transformation des EHPAD

*Une journée de formation pour dépasser  
nos représentations et passer à l'action,  
aux côtés d'autres professionnels engagés*

**MARDI 8 DÉCEMBRE 2026**  
De 9h à 17h | Hôtel Mercure | **RENNES**



 Programme  
et inscription



**KDZH** | Le gérontopôle  
ensemble | de Bretagne



**Comment faire de la citoyenneté et de la participation sociale des personnes âgées un axe structurant de votre projet d'établissement ? Destinée aux équipes de direction, d'encadrement et d'animation des EHPAD bretons, cette journée vous propose un temps de recul, d'inspiration et de construction collective.**



La Haute Autorité de Santé (HAS) a placé l'expression, la participation et la citoyenneté des habitants au cœur de son référentiel d'évaluation de la qualité. Aujourd'hui, le mouvement d'ouverture amorcé par de nombreux établissements doit s'approfondir et se structurer face à des exigences renforcées :

- approche résolument inclusive du vieillissement,
- lutte active contre l'âgisme et la stigmatisation,
- reconnaissance de la personne âgée comme citoyenne à part entière, et non comme simple bénéficiaire de soins.

## **UN CADRE RÉGLEMENTAIRE EN MUTATION**

Dès juillet 2026, la HAS lancera de nouveaux groupes de travail dédiés à la révision du référentiel d'évaluation externe.

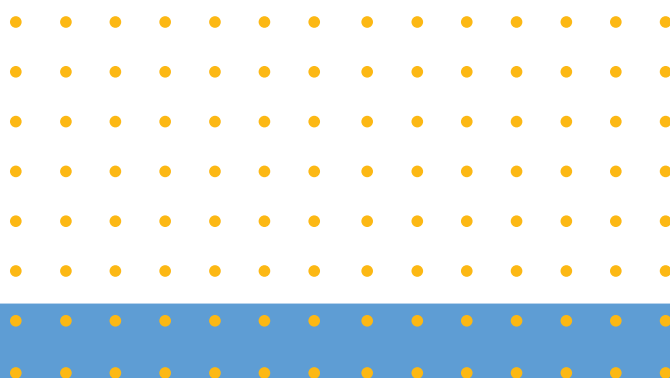
L'objectif est clair : renforcer les exigences autour du respect des droits des personnes. Les travaux de réflexion s'accéléreront à l'automne pour accompagner la transformation progressive des EHPAD en *Maisons France Autonomie*, afin de mieux structurer l'accompagnement des personnes en fonction de leurs besoins réels.

Cette dynamique de fond invite chaque établissement à **repenser sa place sur son territoire, son ouverture sur l'extérieur et ses actions concrètes en faveur de la participation sociale de ses habitants.**

## **UNE JOURNÉE POUR AGIR ET CO-CONSTRUIRE**

Le **CREAI Bretagne, Kozh Ensemble – le Gérontopôle de Bretagne** et la **FHF Bretagne** s'associent pour vous proposer une journée de formation et d'action afin de :

- Décrypter et échanger sur les évolutions réglementaires en cours
- Redonner du sens au travail en EHPAD
- Repartir avec des outils concrets pour impulser le changement dans votre établissement.



# PRÉ-PROGRAMME



## OBJECTIFS PÉDAGOGIQUES

À l'issue de la formation, les participants seront en capacité de :

Définir les composantes clés de la citoyenneté et de la participation sociale des personnes

Comprendre les nouvelles obligations législatives sur la participation des habitants en EHPAD

Evaluer le niveau de participation sociale effective au sein de leur établissement

Identifier des actions qui favorisent la participation sociale

Construire des fiches-actions de mise en œuvre de la citoyenneté et de la participation sociale des personnes habitant en EHPAD

### 9h00 Accueil autour d'un café

### 9h30-12h30

#### ■ Nos représentations sur la citoyenneté et la participation sociale en EHPAD

Prise de hauteur avec **Mélissa ASLI-PETIT**, sociologue spécialiste du vieillissement.

■ **Etat des lieux** de la participation sociale en Bretagne : complémentarité des regards Evaluation externe et Inspection, avec la **Direction adjointe Qualité et Pilotage de l'ARS Bretagne**.

#### ■ Zoom sur les actualités législatives et réglementaires

■ **Conférence** autour du livre « *Bonjour vieillesse : quand le bien vieillir devient un projet de société* » de Guillaume DESNOËS, Thibault de SAINT-BLANCARD et Clément SAINT OLIVE par **Guillaume DESNOËS**.

#### ■ Atelier 1 «Où en sommes-nous ?»

**Evaluation** en sous-groupe : questionnaire d'autoévaluation du niveau de participation sociale au sein de nos établissements.

### 12h30-13h45 DÉJEUNER CONVIVAL

### 13h45-17h00

#### ■ Les obstacles à la participation sociale en EHPAD

Réactions et retours d'expériences d'**habitants d'EHPAD et de proches familiaux**.

#### ■ Atelier 2 «Où voulons-nous aller ?»

**Projection** en sous-groupe : exercice d'intelligence collective pour imaginer les formes de participation sociale de demain dans nos établissements.

#### ■ Atelier 3 «Comment y allons-nous ?»

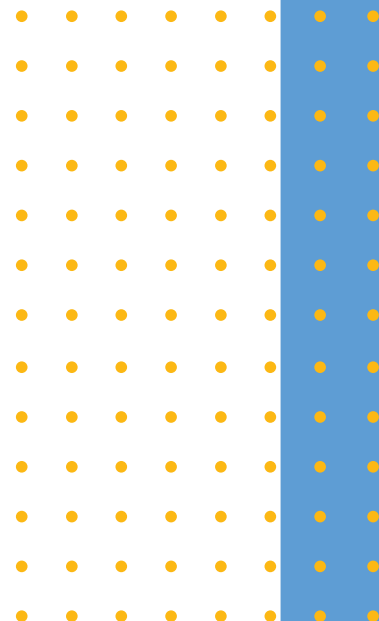
**Action** en sous-groupe : exercice d'intelligence collective pour construire les fiches-actions de transformation de la participation sociale au sein de nos établissements.

#### ■ Mise en commun des actions proposées pour rendre effective la participation sociale en EHPAD

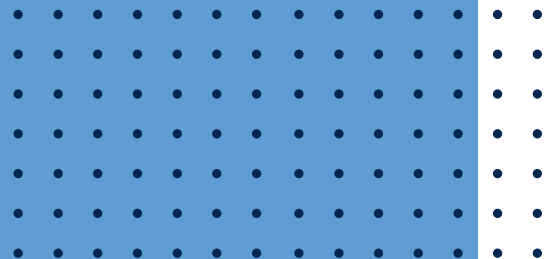
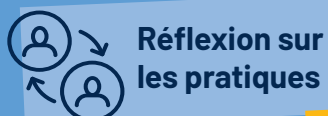
Réactions et retours d'expérience d'**habitants d'EHPAD et de proches familiaux**.

#### ■ Bilan de journée

Questionnaires et mot de la fin.



# MÉTHODES PÉDAGOGIQUES



# MODALITÉS D'ÉVALUATION



**TARIF**

140 € / personne,  
déjeuner inclus



**KDZH** | Le gérontopôle  
ensemble de Bretagne

