

**23**  
NOVEMBRE  
**23**

P  
O  
N  
T  
I  
V  
Y

ÉVOLUTION

★ DES ESAT ★

RENFORCER LE POUVOIR  
D'AGIR DES PERSONNES  
POUR TRANSFORMER L'ESSAI

Avec le soutien de  
la Mutuelle  
Intégrance



**ATELIER**

3

Salle Amphithéâtre



## **J'aménage les transitions pour favoriser l'inclusion**

L'inclusion professionnelle ne se décrète pas. Elle s'expérimente, s'accompagne, s'évalue, se renouvelle.

L'inclusion invite à renforcer la connaissance de son environnement pour mobiliser des dispositifs, des partenaires, des entreprises ouvrant ce champ d'expérimentations aux travailleurs.

Comment l'ESAT favorise-t-il ces expériences et travaille ces transitions vers le milieu ordinaire ? Quels leviers actionner ?

ATELIER

3

Salle Amphithéâtre



## J'aménage les transitions pour favoriser l'inclusion

### Témoignages :



- **Créer les conditions d'accueil en milieu ordinaire pour favoriser la participation des travailleurs,**

**Quentin BERNARD**, travailleur mis à disposition

et **Olivier COURTEL**, Directeur du Pôle personnalisation et sous-traitance Groupe La Trinitaine (56)

- **Mise en place d'une convention de partenariat entre un ESAT et l'EPNAK**  
**Juliette GEOFFROY et Fanny ROSAIS**, Chargées d'insertion professionnelle à l'EPNAK (35)

**Animatrice : Gaëlle LE PABIC**, conseillère technique au CREAL Bretagne



**EPNAK**

**Présentation de  
l'accompagnement à l'ESAT  
Hors-murs EPNAK Bretagne**

Lundi 13 novembre 2023



# ESAT Hors-murs EPNAK Bretagne

— Un tremplin vers le milieu ordinaire du travail

**ESAT** = Etablissement et Service d'Aide par le Travail

**ESAT Hors-murs** ≠ **ESAT de production**

Agrément de **40 places régionales**

## Nos objectifs :

1. Offrir une solution innovante et personnalisée d'**inclusion** en emploi à toute personne en situation de handicap
2. Permettre aux personnes d'essayer l'inclusion en milieu ordinaire, tout en **sécurisant le parcours**
3. Compléter l'offre d'accompagnement existante sur le territoire

# Nos critères d'accessibilité

## 1. Prérequis légaux d'entrée à l'ESAT Hors-murs EPNAK Bretagne

- Notification d'orientation ESAT
- Avoir plus de 20 ans (sauf dérogation de la CDAPH à partir de 16 ans)

## 2. Critères d'admission à l'ESAT Hors-murs EPNAK Bretagne

- Faire preuve de motivation et d'implication
- Stabilité de la situation médicale et sociale
- Est-ce que le(s) projet(s) professionnel(s) est(sont) réalistes au regard :
  - Des capacités de la personne
  - De la réalité du marché du travail

## 3. Accompagnement à l'ESAT Hors-murs EPNAK Bretagne

- Sécurisation du parcours, recherche de ressources de droit commun
  - Autonomie domiciliaire
  - Autonomie dans la mobilité
  - Autonomie financière et administrative
  - Accompagnement médico-psycho-social
- Accompagnement sur l'ensemble des dimensions du projet professionnel, adaptable en fonction des besoins individuels



# Notre équipe

## Administratif

Alexia GUIHARD, Assistante de Gestion

Antoine GERVAIS, Responsable de l'ESAT

## MPS

Manon RABAULT, Référente de Parcours

Sarah FAUVIAUX, Conseillère en Économie Sociale et Familiale

Jessica SAMSON, Psychologue du Travail

## ISP

Fanny ROSAIS,  
Chargée  
d'Insertion  
Professionnelle

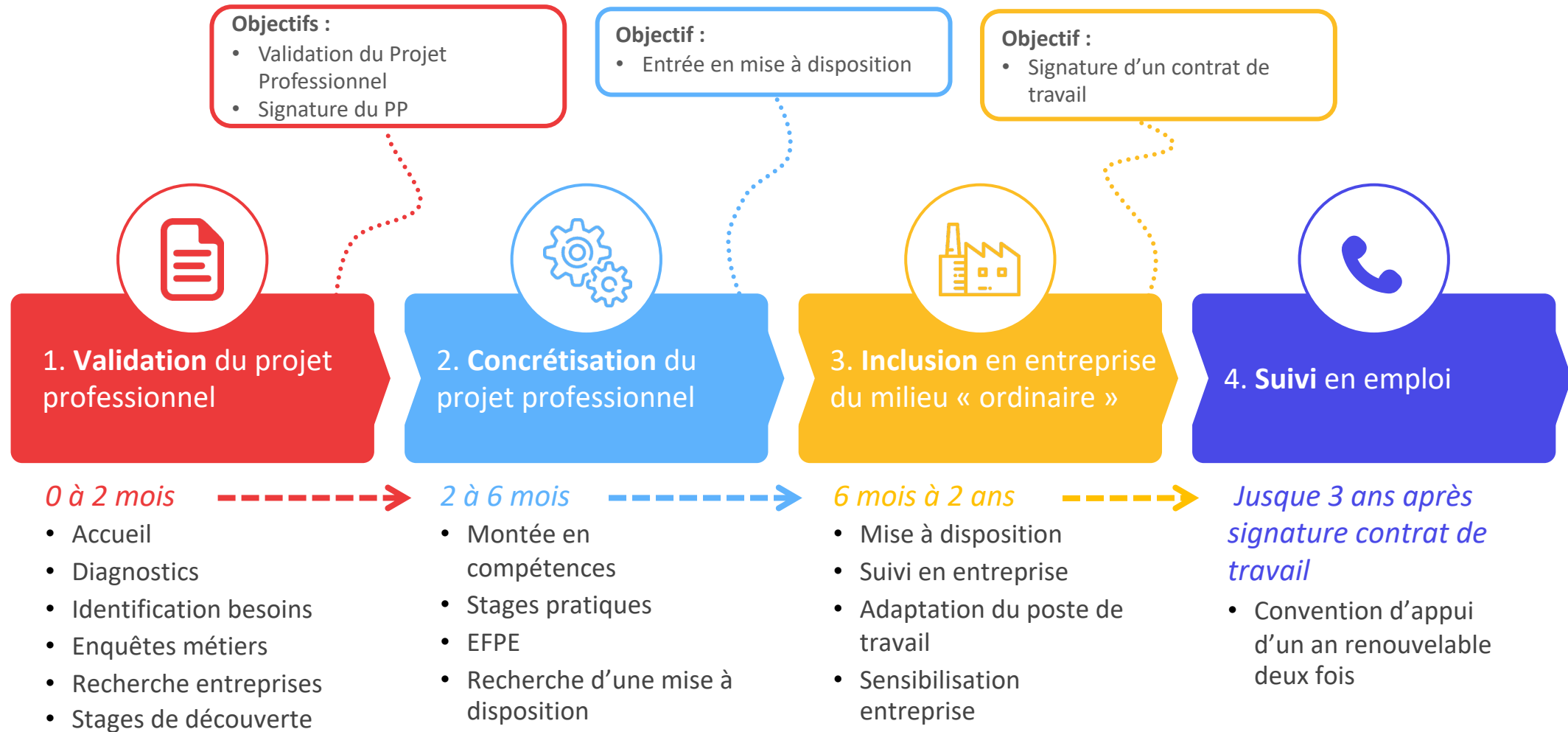
Julie JUSTAL,  
Chargée  
d'Insertion  
Professionnelle

Juliette  
GEOFFROY,  
Chargée  
d'Insertion  
Professionnelle

Freddy  
CHAMPION,  
Chargé  
d'Insertion  
Professionnelle

Lucie REGOST,  
Chargée  
d'Insertion  
Professionnelle

# Notre fonctionnement – RENNES





# L'accompagnement ?

## Élaboration du projet professionnel :

- Identification des besoins individuels
- Aide à la définition du projet
- Réalisation des documents professionnels (CV, lettres de motivation...)
- Simulation d'entretiens professionnels
- Recherches d'entreprises
- Participation à des rencontres emploi sur le territoire

## Sécurisation du parcours par le biais d'ateliers :

- Travail des compétences transversales
- Bénévolat
- Activité Physique Adaptée (APA)
- Vie quotidienne (budget, hébergement, hygiène de vie...)
- Conseil en image

## En emploi :

- Sensibilisation des collectifs de travail
- Bilan d'accompagnement
- Adaptation du poste (matériel, organisationnel...)
- Rédaction des contrats
- Suivi après signature de contrat via une convention d'appui

# L'ESAT Hors-Murs hors les Murs

## Étape 1 : Définition du projet

- Préciser ces **critères, valeurs, envies** et **besoins**
- Définir un plan A, un plan B...
- Définir les **étapes**

## Étape 2 : Se préparer

- Réaliser des **enquêtes métiers**
- Réaliser ses **supports** emploi (CV, LM...)
- S'entraîner à **se présenter, à entrer en contact** avec les entreprises
- Aller vers des entreprises pour réaliser des **stages** d'immersion
- **Monter en compétences** et travailler les points à revoir en atelier de production si possible
- Trouver des relais médico-psycho-sociaux dans le droit commun

## Étape 3 : Concrétiser le projet

- Trouver une entreprise pour la mise en place d'un contrat de Mise à Disposition
- Monter en compétence sur cette expérience de travail
- Définir précisément ces besoins
- Aller vers un contrat de type CDD long/CDI



# Remerciements !

*Merci pour votre attention*

*Pour toutes questions, l'équipe de l'ESAT Hors-murs reste disponible et joignable !*

**E-mail :** [esat.bretagne@epnak.org](mailto:esat.bretagne@epnak.org)

**Téléphone :** 02 99 59 88 96

# SYNTHESE ATELIER



J'aménage les transitions pour favoriser l'inclusion



## Présentation des acteurs de la mêlée

**EPNAK**

**Juliette GEOFFROY et Fanny ROSAIS**, Chargées d'insertion professionnelle à l'EPNAK (35)



**Quentin BERNARD**, travailleur de l'ESAT ADDEQUAT, mis à disposition  
**Olivier COURTEL**, Direction Pôle Personnalisation et Sous-Traitance Groupe, La Trinitaine (56)



## J'aménage les transitions pour favoriser l'inclusion



### Analyse du jeu (éléments de contenu, points saillants, ce que l'on retient)

Une **histoire de rencontre**... qui se transforme en relation de confiance

- Entre des envies, des intérêts, une curiosité d'un travailleur pour une entreprise
- Et une volonté d'entreprise ou une envie d'un employeur
- Avec l'entremise (la facilitation?) d'un ESAT qui a envie de favoriser ces rencontres (ouverture sur le territoire, créateur de rencontres...)

Mais il y a besoin d'**huile pour fluidifier et sécuriser cette rencontre** :

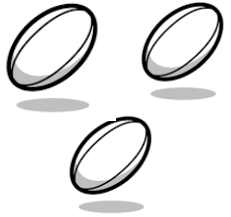
- Pour des questions de langage, pour se comprendre, pour savoir ce que l'autre attend, ce que l'autre fait, comment il fonctionne... Clarifier ce que l'on propose !
- Pour diminuer les peurs réciproques et compenser les freins (administratifs par ex. ou autres)
- Pour faciliter le droit à l'expérimentation en sécurisant le droit au retour
- Pour prendre en compte tous les aspects autour du travail (mobilité, logement, vie quotidienne...)

# SYNTHESE ATELIER

3



## J'aménage les transitions pour favoriser l'inclusion



**Comment j'imagine transformer l'essai ?** (à la sortie de ce match, une action que j'envisage de mettre en œuvre ; une ressource, un outil que je souhaite mobiliser ; une rencontre à proposer ;...)

Importance de **respecter le rythme de la rencontre...**

- Progressivité pour l'entreprise comme pour le travailleur
- Ne pas mettre de pression (la pression est contre-productive pour tout projet inclusif, elle nous renvoie dans les peurs et les freins, elle brise la relation de confiance)

Débats vifs sur la question de la priorité : entre impératifs de production et accompagnement des projets pros individuels en dehors de l'ESAT, **pour quoi sommes-nous là ?**