



Transformation de l'offre = Pratiques professionnelles x Sens2 (T=PS2)

12•13 DÉCEMBRE 2023
PARC EXPO DU PAYS DE LORIENT

LES INGRÉDIENTS DE LA FORMULE

La transformation de l'offre prône l'adaptation de services et de fait leur diversification dans le cadre d'une société comme système mobile de rôles et de réseaux. Cette transformation vise à la fois à reconfigurer l'action sociale médico-sociale en référence aux besoins des personnes et à produire une « société inclusive », ouverte à tous quels que soient les besoins et particularités des uns et des autres.^[1] Une transformation est mouvement et pour se mettre en mouvement il faut de l'énergie. Cette énergie ne peut pas être mobilisée que pour

modifier la forme et donc les pratiques et les organisations, elle doit trouver son élan à partir du sens, c'est-à-dire dans le pourquoi nous la mobilisons. Comme dans la formule d'Einstein, les pratiques professionnelles sont une masse composée d'énergie et interchangeables mais leur vitesse ne peut que s'appuyer sur le sens. Donc, toute pratique professionnelle, si minime soit-elle, contient des quantités fabuleuses de transformation possible, puisque c'est le sens qui leur donne toute sa puissance.

CE SENS, DE QUOI SE COMPOSE-T-IL ?

Aujourd'hui nous entendons des refrains dans la TOP 10 des politiques publiques :

Une société inclusive • La reconnaissance des droits • L'autodétermination et le pouvoir d'agir • Passer d'une logique de protection à celle d'émancipation • Les besoins de la personne • La logique de parcours • L'éthique • L'approche écosystémique • Des nouvelles solidarités • Le communautarisme ou autodétermination collective

Toutes ces représentations sociales constituent les principes et les règles qui impactent profondément le modèle de l'action sociale. Mais d'où viennent ces représentations ? et pourquoi les mettre en œuvre ? ... et peut être comment ?

Nous assistons à un décalage entre les mots, très consensuels, que nous employons et les pratiques qui en découlent avec in fine une banalisation de la personne, « une, personne et cent-mille », qui est accompagnée.

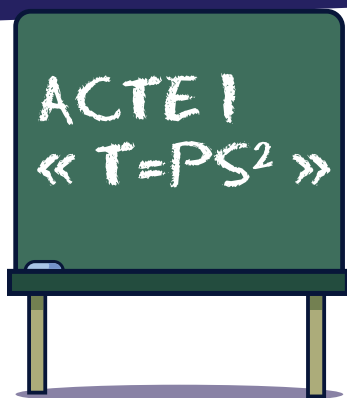
Ces journées se veulent l'occasion de discuter, construire, s'approprier et définir avec les travailleurs sociaux et les acteurs du monde ordinaire, tous secteurs confondus, toutes catégories confondues, des repères significatifs sur les évolutions des politiques publiques en cours, au regard des évolutions des représentations sociétales.

OBJECTIFS PÉDAGOGIQUES...

- 🌀 **Identifier et analyser** les évolutions conceptuelles et politiques dans le champ des vulnérabilités
- 🌀 **Décrypter** le sens des évolutions et discuter de leur influence sur les pratiques professionnelles
- 🌀 **Traduire et analyser** ces évolutions avec et pour les personnes concernées/accompagnées
- 🌀 **Penser** l'évolution des organisations au regard de ces évolutions

[1] <https://www.directions.fr/Generer/organisation-reglementation-secteur/2020/6/Aider-les-equipes-a-la-transformation-de-l-offre-2054282W/>

12 Décembre



9h | 9h30

Accueil « Bialetti »

9h30 | 9h45

Visite du Labo

9h45 | 10h45

Le composé chimique du travail social : éléments et proportions des politiques publiques

Vous serez les acteurs d'un anti-colloque : à travers une analyse collective !

10h45 | 11h15

Faisons exploser les éprouvettes

Premier anti-colloque : partageons notre analyse

11h15 | 11h30

Pause C8H10N4O2

11h30 | 13h

La formule brute d'une molécule

13h | 14h

Apports énergétiques



INTERVENANTS

L'action sociale à l'épreuve des virages inclusifs

ROBERT LAFORE

Professeur émérite de l'Institut d'Études Politiques de Bordeaux, chercheur au Centre de droit comparé du travail et de la sécurité sociale (Université de Bordeaux)

Ébullition autour de la participation dans l'action sociale

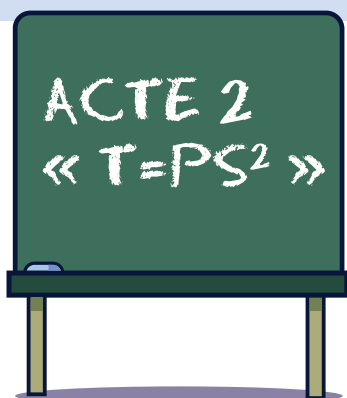
CATHERINE SELLENET

Professeur des Universités en Sciences de l'éducation, Université de Nantes. Docteur en Sociologie, Chercheur au CREN (Centre de Recherche en Education de Nantes, EA 2661)

Le principe d'incertitude d'Heisenberg

LOÏC ANDRIEN

Chercheur associé au CEREFIGE, Chargé de cours à l'IAE de Nancy (Université de Lorraine), Co-rédacteur en chef de la revue Aequitas, Co-animateur réseau H2i-Handicap et Innovations Inclusives



14h | 15h

Les agrégats moléculaires dans le travail social

Deuxième anti-colloque : allons vers l'action !

15h | 15h15

Faisons exploser les éprouvettes

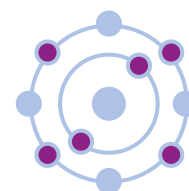
Partageons notre action

15h15 | 15h30

Pause C8H10N4O2

15h30 | 17h

Des expériences cas-témoin



INTERVENANTS

Séquençage du génome des Conférences Familiales

**CLAIRE LE ROUX
MAUD JUPIN**

Coordinatrice de Conférences Familiales et responsable de service, DEMOS, Sauvegarde de l'enfance du Finistère

L'alchimie entre savoirs des professionnels et savoirs des personnes concernées

**NOLWENN
TOURNAIRE**

Patiente-Partenaire

La méthode des scénarios prospectifs

ISMAËL AMERI

Facilitateur/
Doctorant CEREGE Poitiers

13 Décembre

ACTE 3
Les labos
« $T=PS^2$ »
et en pratique ?

9h | 11h15

Buzz session de vos formules

Ateliers simultanés : présentations de vos expériences suite à l'appel à contributions

11h15 | 11h45

Pause C8H10N4O2

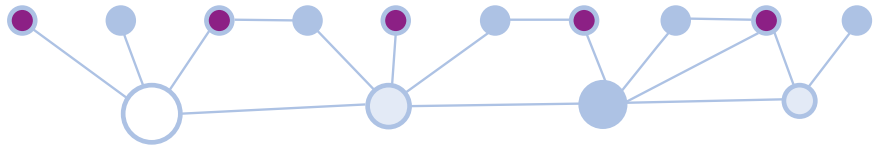


11h45 | 13h

Agitation moléculaire : échanges avec les explorateurs

13h - 14h

Apports énergétiques



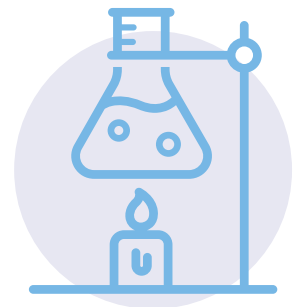
14h | 15h

INTERVENANTS

Et si vous étiez vous aussi des centaures ?

GABRIELLE HALPERN

Docteur en philosophie, diplômée de l'École normale supérieure, ses travaux de recherche portent en particulier sur la notion de l'hybridation



15h | 16h

Autour de la « Paillasse »

avec les intervenants invités et des professionnels

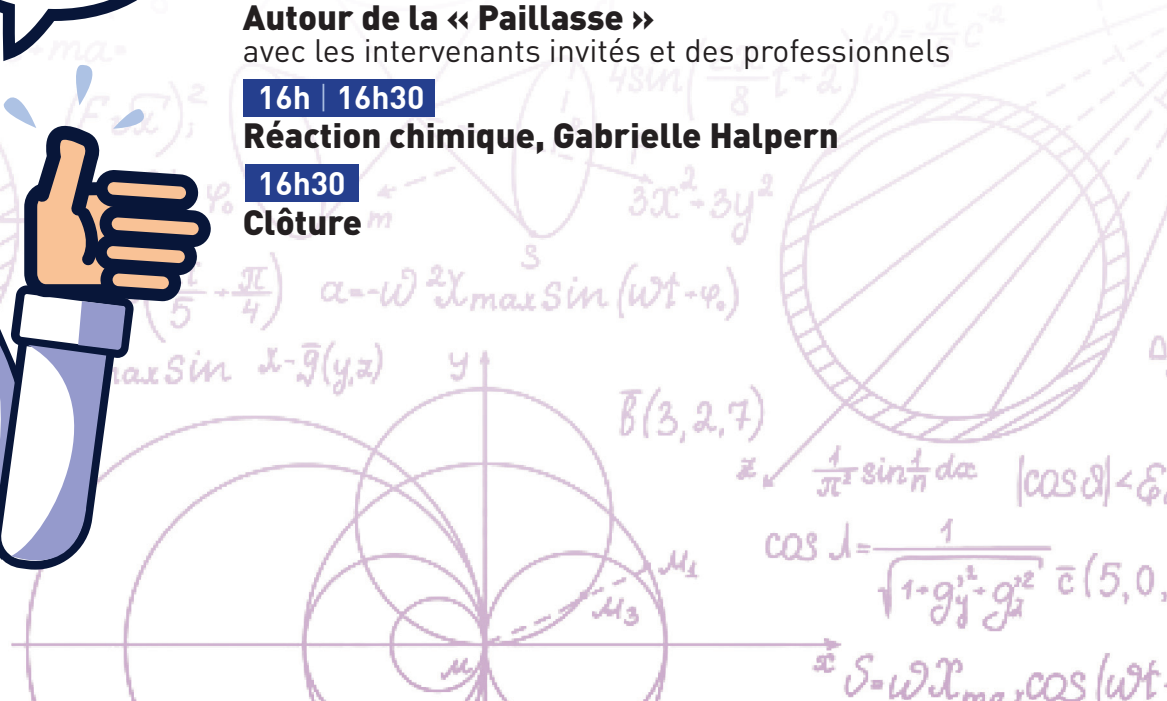
16h | 16h30

Réaction chimique, Gabrielle Halpern

16h30
Clôture



PERFECT!





INFORMATIONS PRATIQUES

Tarifs (déjeuners compris) :

Adhérent au CREAM > 380 €

Non adhérent au CREAM > 420 €

Inscription uniquement en ligne :

<https://catalogue-creai-bretagne.dendreo.com/formation/133/transformations-et-innovations-pratiques-professionnelles-x-sens2-tps2>

PLAN
D'ACCÈS
AU PARC
EXPO

PARC EXPO DU PAYS DE LORIENT

286 Rue Rouget de Lisle - 56600 Lanester



▶ EN BUS

Lignes 11, 31, 40E, 110, 111, T2, T3 à 300 m Arrêt « PARC DES EXPOSITIONS »

▶ EN VOITURE

Sortie directe de la RN165, que ce soit en provenance de Vannes ou de Quimper, et proximité immédiate du Parc. **Parking gratuit sur place.** Pensez au covoiturage.

▶ EN TRAIN

8 à 9 allers-retours TGV quotidiens depuis Paris, nombreuses liaisons quotidiennes régionales avec Vannes, Quimper, Rennes et Nantes.

Pour tout renseignement

Tél : 02 99 38 04 14 | E-mail : formation@creai-bretagne.org

Qualiopi
processus certifié

REPUBLIQUE FRANÇAISE

« La certification qualité a été
délivrée au titre de la catégorie
« actions de formation »
N° d'enregistrement formation
professionnelle : 53 35 01613 35

