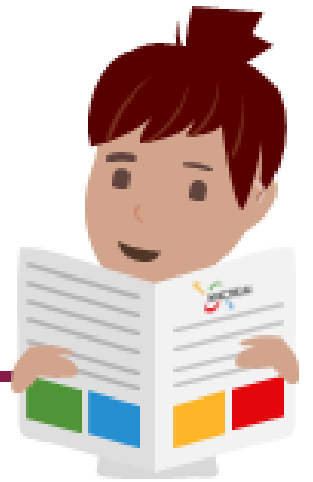




La fédération des Centres Régionaux d'Etudes,
d'Actions et d'Informations en faveur des
personnes en situation de vulnérabilité



QUI SOMMES-NOUS ?

La fédération nationale des Centres Régionaux d'Études, d'Actions et d'Informations en faveur des personnes en situation de vulnérabilité regroupe 13 CREAI en France.

Les CREAI sont des **associations à but non lucratif** à dimension régionale reconnues par un cahier des charges ministériel.

Les CREAI proposent des prestations à destination des acteurs de la santé au service des personnes en situation de vulnérabilité et de leurs familles.

NOS MISSIONS

La fédération des CREAI accompagne les CREAI dans la construction de méthodologies et d'offres de services liées au secteur de la santé pour, et avec, les personnes en situation de vulnérabilité et leurs familles.

Les CREAI ont été créées pour soutenir les professionnels et structures des secteurs sanitaire, social et médico-social, dans la mise en œuvre des politiques publiques en faveur des personnes en situation de vulnérabilité .

Les **publics** concernés par les travaux des CREAI concernent :

- l'enfance en danger,
- les personnes en situation de handicap,
- les personnes âgées,
- les personnes en situation d'insertion sociale.



NOS PRESTATIONS



Des **ETUDES** et **RECHERCHES** sur le champ médico-social, social et sanitaire pour informer les acteurs du secteur de la santé et les pouvoirs publics sur l'état du secteur et proposer des solutions.



Des **FORMATIONS** pour répondre aux besoins d'évolution des compétences des professionnels des secteurs sanitaire, social et médico-social.



Des **GUIDES** et **OUTILS** pour accompagner les professionnels dans la mise en oeuvre des politiques publiques.

NOS VALEURS

Depuis plus de 50 ans, les CREAI, lieu-tiers au service de l'intérêt général, s'appuient sur un socle de valeurs communes :

- Le soutien à l'**autodétermination** des personnes et le libre choix de leurs parcours de vie,
- Le respect des droits de l'Homme et de la démocratie,
- Le respect de la laïcité,
- La solidarité et le refus de la pauvreté et des exclusions,
- La reconnaissance de chaque individu et de ses droits,
- L'utilité sociale et non-lucrative de leurs actions.

CONTACTEZ-NOUS

 01 53 59 60 40

 ancreai@ancreai.org



SUIVEZ NOS ACTUALITÉS



www.ancreai.org