

La Qualité de Vie au Travail : un levier pour traverser crises et transformations



Cycle de 3 webinaires organisé par le CREAI, l'ARACT et l'Opco Santé
de Bretagne, avec le soutien de l'ARS Bretagne



3 webinaires en partenariat



Marion Brancourt

marion.brancourt@creai-bretagne.org



Elisabeth Dewanckel et Bénédicte Briand

e.dewanckel@anact.fr b.briand@anact.fr



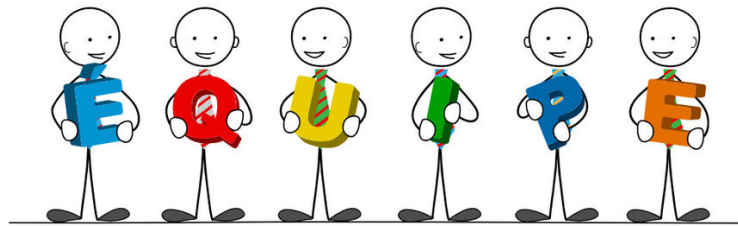
Sébastien Boscher

Sebastien.boscher@opco-sante.fr

1

Faire équipe en période de transformation

Lundi 11 octobre 2021 de 14H à 15H30



Intentions de ce webinar sur le « Faire équipe »



- Donner à voir comment la crise sanitaire a percuté les collectifs de travail, en valorisant ce qui a pu être mis en place mais aussi en témoignant des difficultés rencontrées
- Valoriser les pratiques professionnelles
- Donner à voir des ingrédients du « Faire équipe »



Témoignages de professionnels

Valérie L' HOUR

Cadre de santé, EHPAD La Source

Fondation Ildys 29



Guénaëlle MAHE

Cheffe de service ITEP Les Rochers

Association Ar Roc'h 35





LE DISPOSITIF LES ROCHERS





QU'EST-CE QU'UN ITEP ?

L'institut Thérapeutique, Éducatif et Pédagogique accompagne les enfants, adolescents ou jeunes adultes qui présentent des **difficultés psychologiques** dont l'expression, notamment l'intensité des troubles du comportement, perturbe gravement **la socialisation et l'accès aux apprentissages**. Ces enfants, adolescents et jeunes adultes se trouvent, malgré des **potentialités intellectuelles et cognitives préservées**, engagés dans un processus handicapant qui nécessite le recours à des actions conjuguées et à un **accompagnement personnalisé**.

LE DISPOSITIF LES ROCHERS

- 66 jeunes... file active de 77 enfants
- Durée moyenne de prise en charge : 5 ans
- Accompagnement adapté au regard des besoins



6 700 PERSONNES
accompagnées chaque année
par la Fondation ILDYS

3 PÔLES D'ACTIVITÉ au service des **parcours de vie** et des **parcours de soin**



► **La santé** : services de soin en rééducation - réadaptation



► **Médico-Social** : accompagnement des personnes âgées et des personnes en situation de handicap



► **Enfance & famille** : maisons d'enfants à caractère social, médiation...



1 300 SALARIÉS

Au service des personnes fragiles sur le territoire

► **Brest & Roscoff**

Services de soin

Ty Yann, Perharidy, St Luc

► **Brest & Pays de Landivisiau**

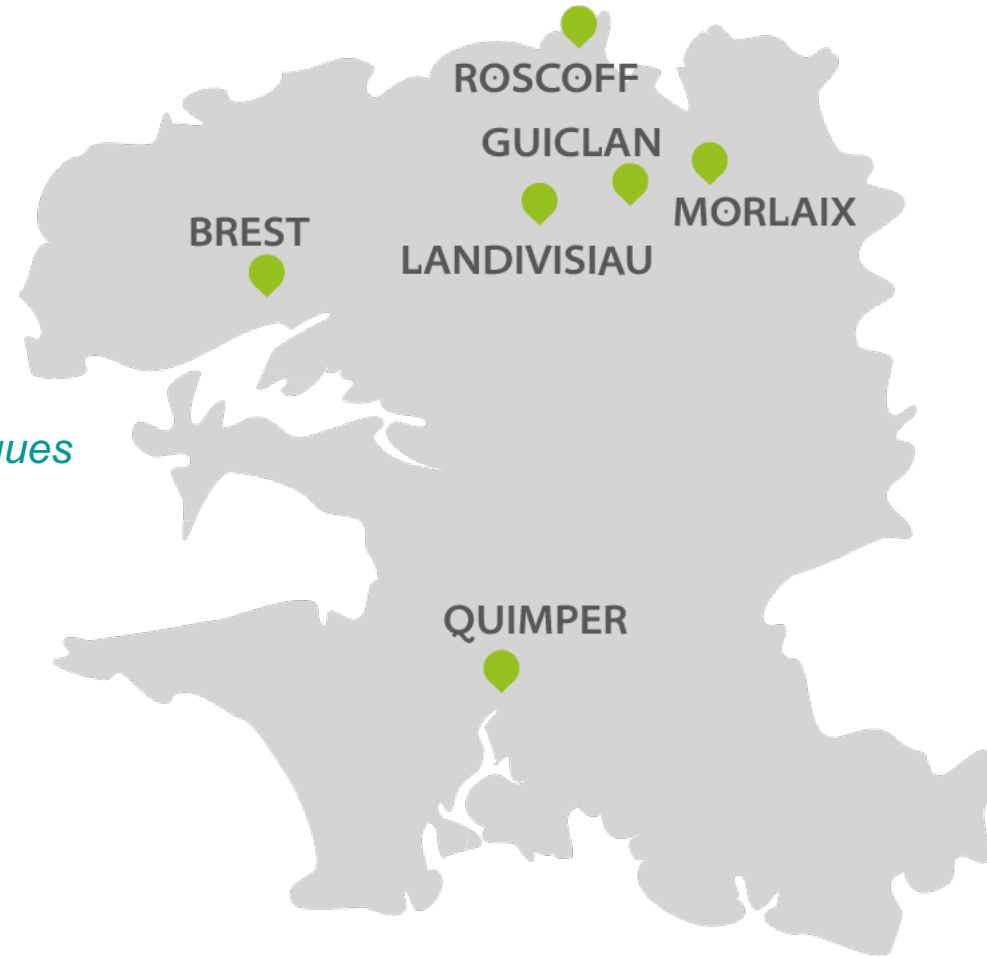
4 EHPAD

La Source, Keraudren, Lannouchen, St Jacques

► **Brest, Morlaix & Ergué-Gabéric**

Personnes en situation de handicap

SESSAD, SAMSAH...



PRÉSENTATION DE LA FONDATION

Personnes âgées

4 EHPAD : 3.5 % de l'activité finistérienne - 398 places

- **EHPAD Manoir de Keraudren à Brest (83 lits et places)**

▶ Unités spécifiques : Alzheimer, PASA, Accueil de jour

- **EHPAD La Source (82 lits)**

- **EHPAD Saint Vincent Lannouchen (233 lits et places, 31 appartements)**

▶ Unités spécifiques : PASA, Accueil de jour

▶ Service de portage de repas à domicile

▶ Résidence Personnes Agées/Personnes en situation de handicap autonomes

- **EHPAD St Jacques à Guiclan (33 lits)**

▶ Unités spécifiques Alzheimer

Plateforme de services dédiés à la prévention de la perte d'autonomie des personnes âgées vivant à domicile (Dispositif Vas-y)

Comment la période de crise a-t-elle percuté le travail d'équipe ?

Le management

La qualité

La communication

Les résidents

Les consultations en télémédecine

La gestion des stocks

La gestion du risque infectieux

Les droits du résident

Les points forts et difficultés rencontrées dans le faire équipe



Le travail d'équipe de demain



Quelques points de repères sur le « Faire équipe »



Marion BRANCOURT

Conseillère technique

CREAI Bretagne



Bénédicte BRIAND

Chargée de mission

ARACT Bretagne



Présentation outil de diagnostic basé sur l'expression des personnes

La M.E.A.G.

Méthode d'Evaluation par Animation de Groupes

- * Un outil qui permet la définition et l'appropriation collective d'enjeux prioritaires ou d'éléments de vision ; il est mobilisable dans le cadre d'un diagnostic par exemple
- * Objectif : identification d'éléments de blocages/leviers et attentes permettant de faire évoluer une situation
- * Intérêts de la méthode :
 - Permet de sérier les thématiques à traiter
 - Permet l'expression sur un temps court de tous les participants
 - Offre un matériau pour dessiner des pistes d'action



3 - 4 heures



5 à 15 personnes

Présentation outil de diagnostic basé sur l'expression des personnes

La M.E.A.G.

* **Explicitation de la méthode :**

Pour les intervenants, il s'agit de poser 1 ou 2 questions à l'ensemble du groupe. Chaque membre dispose de papiers sur lesquels il s'exprime en réponse à la question posée. 3 tours de table sont organisés :

- Un premier tour est celui de l'écriture
- Un second tour de table permet à chacun de lire ce qu'il a écrit (phase d'écoute pour le groupe), le reste du groupe prenant note des éléments sur lesquels il voudrait revenir dans l'étape suivante qui engage le débat.
- Un 3^{ème} tour permet de mettre en débat les éléments qui ne font pas consensus. Cette méthode permet de consolider les points de vue ; on ne débat que ce qui fait distinction.

* Illustration : ***Pour accompagner les changements à l'œuvre (internes et/ou externes), qu'est-ce qui, selon vous, serait à conserver/ à renforcer/ à modifier/ à inventer, au niveau des moyens humains et des pratiques professionnelles ? »***

* Un temps de restitution à l'ensemble des parties prenantes doit être organisé pour faire retour sur l'expression des professionnels.

Les Espaces De Discussion sur le travail pour contribuer à « Faire Equipe »

Des espaces collectifs, groupes de travail, qui permettent une discussion et une mise en débat des questions du travail.

Qui visent à partager **des éléments de vécu et d'expérience sur le travail**, ses conditions, ses effets **pour contribuer à des actions d'amélioration de la qualité de vie au travail**, à l'efficacité collective et à la qualité de l'accompagnement.

Les espaces de discussion sont inscrits dans l'organisation du travail. Ils s'articulent avec les processus de management et les institutions représentatives du personnel.

Ils permettent **une prise de décision au plus proche des réalités de terrain.**

Les Espaces De Discussion sur le travail

- Réguler collectivement l'activité
- Favoriser la concertation sociale
- Résoudre des problèmes
- Soutenir le développement professionnel et la coopération

Pour
quoi ?

- Dans le cadre d'un projet de transformation
- Ponctuellement face à un contexte particulier

Quand ?

En continu, intégrés au processus d'amélioration

- Espace collectif
- Un objet de discussion : LE TRAVAIL réel
- Des règles de fonctionnement partagées
- Temps de réunion et travaux inscrits dans l'organisation
- Une finalité : produire des propositions ou des décisions

Comment
?

Qui ?

Un ou des animateurs.trices :
Légitimes; Avec des compétences dans la préparation, l'animation, la formalisation

- Des participant.e.s :
En confiance; directement concerné.e.s, représentant.e.s la diversité (métiers, sexe, ancienneté, ...)

Des ressources à votre disposition

Des guides

Aract Bretagne et Anact

www.bretagne.aract.fr

www.anact.fr

Une action de formation

« [Mettre en place des EDD](#) » 19 Nov 2021

www.bretagne.aract.fr



Des vidéos et webinaires d'expériences d'entreprises

Aract Bretagne www.bretagne.aract.fr

Des kits « Mettre en place des EDD »

Anact www.anact.fr

Aract Pays de la Loire www.paysdelaloire.aract.fr

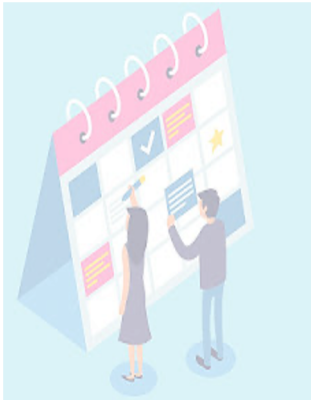
Fiche méthodologique MEAG

<https://robvq.qc.ca/wp-content/uploads/2020/07/meag.pdf>



La Qualité de Vie au Travail : un levier pour traverser crises et transformations

Nos deux prochains webinaires ... Rendez-vous :



Lundi 15 novembre 2021, 14H – 15H30 « Manager le travail en période de transformation »

Lundi 13 décembre 2021, 14H – 15H30 « Coopérer avec son environnement dans un contexte de transformation »

