

# Passerelle pour l'Emploi : ses différentes composantes

## ACCOMPAGNEMENT PROFESSIONNEL

## ACCOMPAGNEMENT SOCIAL

## EN CONSTRUCTION



1999

2009

2017

2006

2022

### ESAT Passerelle pour l'emploi

### Appui à l'apprentissage

### Emploi accompagné

### SAVS Passerelle pour l'emploi

### ESAT DE TRANSITION

Agrément 36 places  
Principe de file active  
Accompagnement de  
65 personnes

Agrément 13 places  
Sessad (7) + SAVS (6)  
Accompagnement 36  
personnes

2017 : agrément 70  
2021 : agrément 138

Agrément 20 places  
Principe de file active  
Accompagnement de  
30 personnes

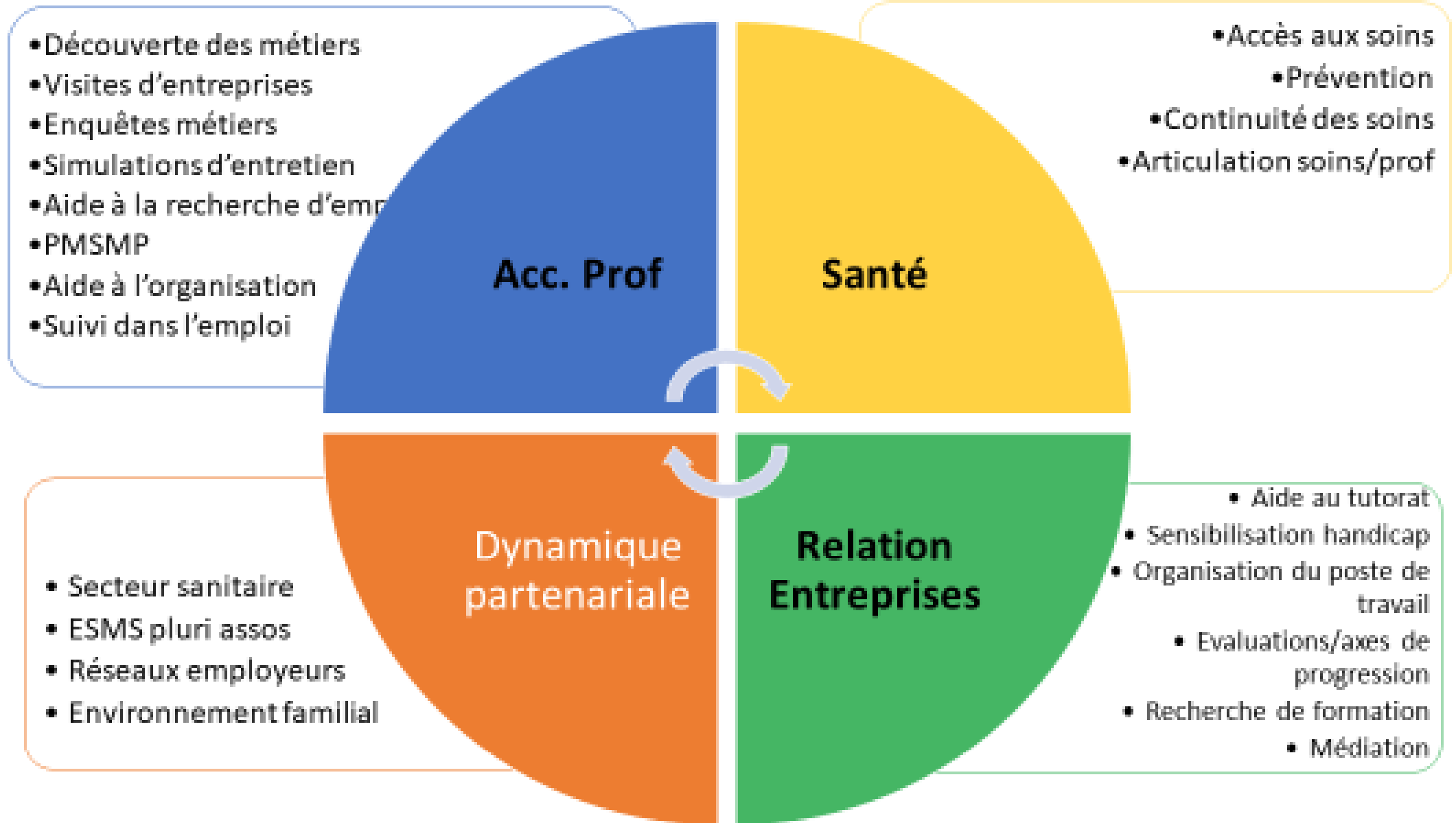
Démarrage  
12 personnes



Passerelle pour l'emploi  
**Une démarche 360  
d'accompagnement  
global et individualisé**



## DOMAINES D'INTERVENTION



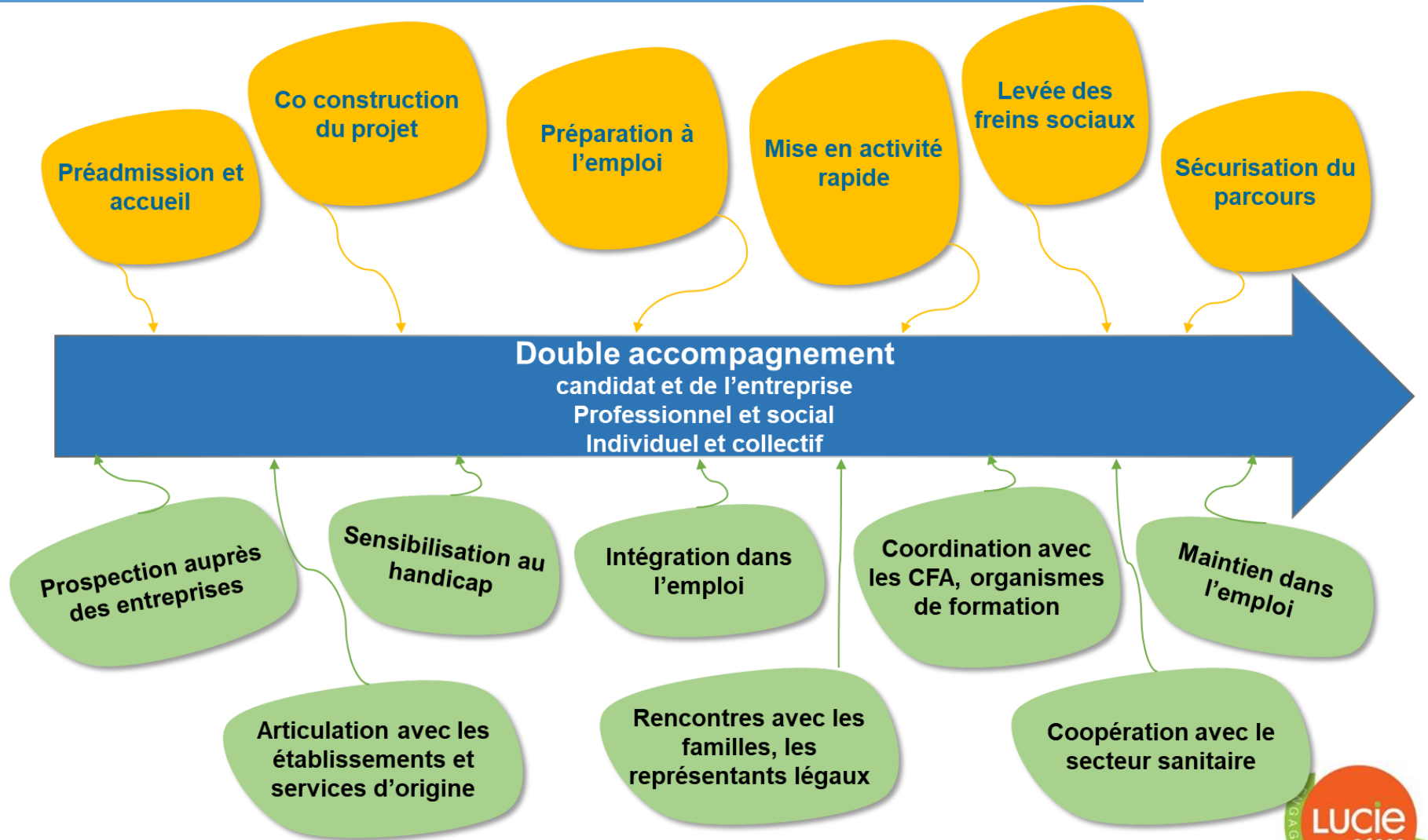
# AXES PERIPHERIQUES A L'EMPLOI



## Pas de parcours type

Auprès du candidat

Auprès des partenaires  
Auprès des entreprises

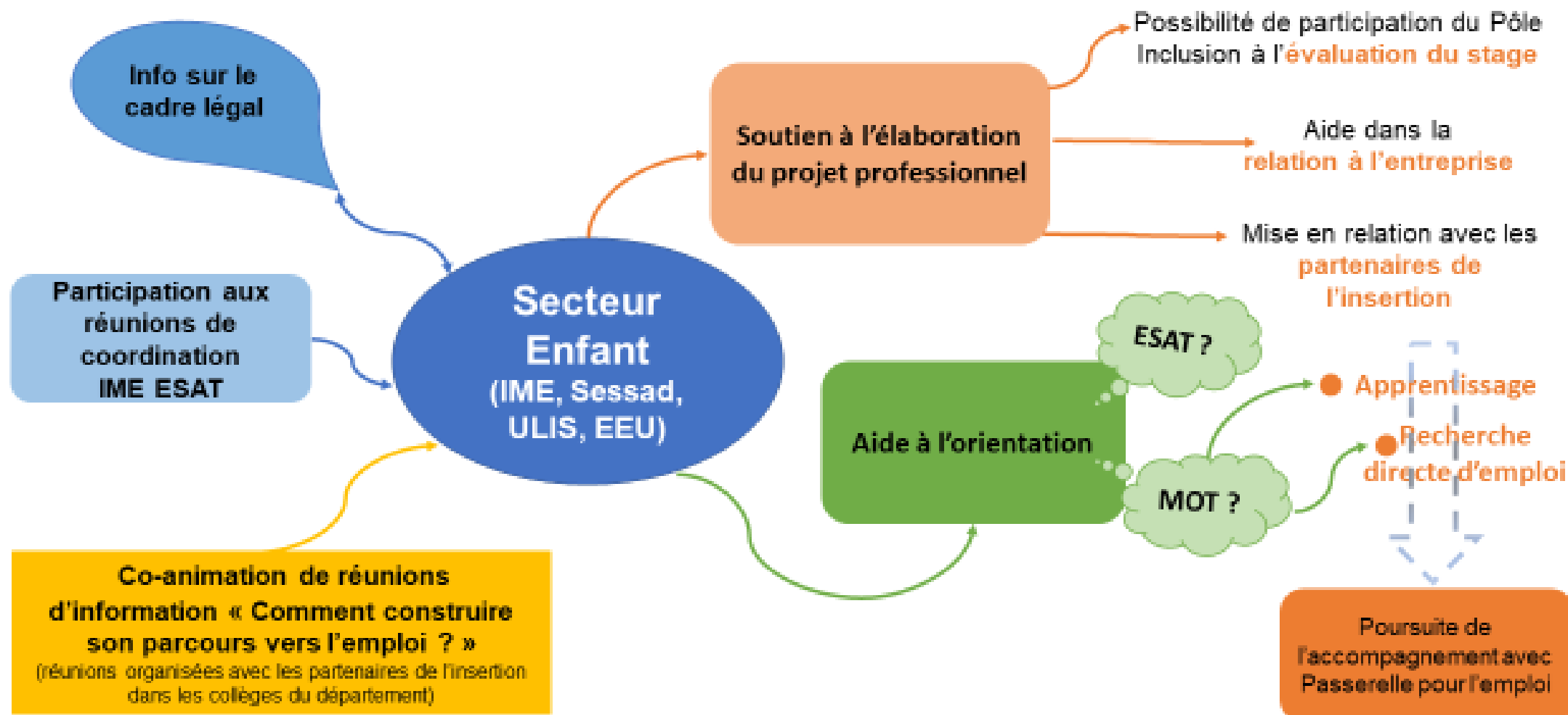


# Passerelle pour l'emploi

## Développeur de la démarche inclusive



# Passerelle pour l'emploi et le secteur Enfant : IME-Sessad-ULIS-UEE



# LES AXES DE DEVELOPPEMENT



PLATEFORME  
DEPARTEMENTALE



DEMARCHE  
INCLUSIVE



ESAT DE TRANSITION





# FORMATION

## COORDINATEURS SOCIO-PROFESSIONNEL D'ESAT

# OBJECTIFS DE LA FORMATION DE COORDINATEURS SOCIO-PROF

- Prendre connaissance du contexte juridique, social et économique de l'inclusion professionnelle
- S'approprier le rôle et la posture d'accompagnement à l'inclusion professionnelle
- Conduire un PPA dans une démarche d'inclusion socio-professionnelle
- Connaitre et utiliser les techniques et outils de Passerelle pour l'Emploi
- Savoir prospecter et organiser son planning de démarchage

## Démarche formative et réflexive par alternance

Immersion à l'ESAT Passerelle pour l'emploi	1 semaine
Module de formation	3 jours
Retour/échange de pratique	1/trimestre
Régulation individuelle	Si besoin

## Présentation de la formation – tour de table des attentes

### Contexte réglementaire, social et économique de l'inclusion professionnelle

- Rappel ambitions des pouvoirs publics / inclusion - loi sur la liberté de choisir son avenir professionnel
- Plan de transformation des ESAT
- Cadre réglementaire des prestations et mises à disposition
- RLH

### Accompagner une démarche d'inclusion professionnelle

- Rappel notion d'auto-détermination
- Recueillir les attentes du travailleur et en faciliter l'expression
- Amener le travailleur à se questionner sur son parcours et les compétences acquises (bilan personnel et professionnel préparatoire au PPA)
- Analyser la situation afin de déterminer les actions à mettre en œuvre
- Repérer les capacités, potentiels et compensations à envisager
- Anticiper les besoins d'adaptation en situation de travail

Fiche d'aide au diagnostic

Protolangage

Définir son environnement de travail

## Présentation du livret individuel d'insertion

## Découverte des métiers /bassin d'emploi

Place des métiers  
Emploi store  
DVD « découverte des métiers »  
BMO  
Padlet

## Animer un atelier TRE (Technique de Recherche d'Emploi)

- CV
- Lettre de motivation
- Préparation à l'entretien : se présenter, présenter son parcours, ses compétences, sa motivation..

Fiches ROME  
Modèles CV  
Mise en situation

## Relation avec les Entreprises

### Prospecter et organiser son planning de démarchage

- Cibler les entreprises répondant au projet du travailleur

Outils de suivi  
La bonne boîte  
Padlet..

### Conditions et modalités de mise en place d'immersion en entreprise

- Actions de sensibilisation de l'entreprise/besoins du travailleur
- Identifier le poste
- Identifier les conditions d'accueil
- Anticiper l'organisation personnelle du travailleur
- Définir les objectifs recherchés de l'immersion
- Formaliser l'immersion : stage, duoday, mise à dispo
- Evaluer

Check-list coordo  
Check-list travailleur  
Conventions de stage  
Convention de mise à disposition  
Fiches d'évaluation

**Merci pour votre écoute**