

3^{èmes} Journées Interrégionales de formation des personnels des **IME, IEM, IEAP** (Bretagne/Pays de la Loire)

Demain ... les IME, IEM, IEAP

**Mutations sociales, mutations du dispositif institutionnel :
Repositionner les rôles et les pratiques des professionnels**

20 et 21 mars 2008

Palais du Grand Large, St Malo (35)



2 B, rue du Pâtis Tatelin
CS 60615
35706 RENNES CEDEX 7
Tél. **02.99.38.04.14**
Fax. 02.99.63.41.87
creaibretagne@cegetel.net
www.creaibretagne.org

CREAI
Pays de la Loire

8 Av. des Thébaudières
CP 30406
44804 ST-HERBLAIN cedex
Tél. **02.28.01.19.19**
Fax. 02.51.78.67.79
info@creai-nantes.asso.fr
www.creai-nantes.asso.fr

Les mutations sociales obligent les professionnels à préciser leurs interventions et à repositionner leurs fonctions et leurs pratiques. Aussi, les 3^{èmes} Journées Interrégionales de formation Bretagne / Pays de la Loire, seront l'occasion de mesurer les enjeux des évolutions actuelles et d'accompagner les changements pour l'ensemble des professionnels :

- des Instituts Médico-Educatifs (IME),
- des Instituts d'Education Motrice (IEM),
- et des Instituts pour Enfants et Adolescents Polyhandicapés (IEAP).

La réforme de la politique du handicap a introduit :

- la compensation du handicap à la place de la réadaptation et de la réparation ;
- la priorité au droit commun avant toute autre solution (influence du modèle européen) ;
- le passage d'un statut d'enfant handicapé au statut de citoyen, d'élève, d'apprenti, ..., en situation de handicap.

Les métiers se reprecisent avec une valorisation accrue du rôle de l'intervenant comme facilitateur de lien entre la personne et la société, d'où une responsabilité professionnelle accrue. Ce sont des enjeux de solidarité dans un monde qui semble trop voué à l'individualisme. Aussi, les dispositifs institutionnels que sont les IME, IEM et IEAP ont à réaffirmer leur rôle de protection et d'accompagnement à la vie sociale des personnes les plus vulnérables.

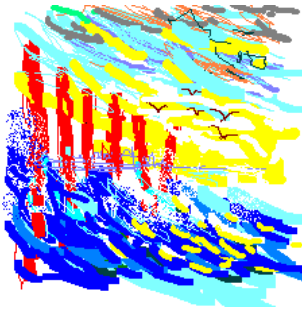
Ces nouveaux enjeux s'inscrivent :

- dans une logique territoriale ;
- dans une identification des besoins et une construction de réponses en partenariat : plateforme de services ; groupement de coopération ; ...
- mais aussi, dans une ouverture vers de nouveaux partenaires (aide à domicile, atelier d'insertion, etc.).

Dans ce contexte, le rôle des professionnels de l'éducation adaptée est axé sur l'accompagnement à la **participation sociale** et à la **citoyenneté**.

Avec le concours
du comité de pilotage des Directeurs
d'IME, IEM et IEAP des régions Bretagne et Pays de la Loire





Demain ... les IME, IEM, IEAP

*Mutations sociales, mutations du dispositif institutionnel :
Repositionner les rôles et les pratiques des professionnels*

● Jeudi 20 mars 2008

9 h 00 **Accueil des participants.**
Emargement individuel
et remise des dossiers aux participants

9 h 30 **Ouverture des Journées Interrégionales.**
• CREA I Bretagne et Pays de la Loire
• Représentants des services de l'Etat et des
collectivités locales

10 h 15 **Les politiques du handicap :**
plénière **hier, aujourd'hui, demain.**
Marcel JAEGER.
Sociologue, directeur de l'IRTS de Montrouge
et Neuilly sur Marne



12 h 00 **DEJEUNER**

14 h 00
plénière

Avancées des pratiques professionnelles : des équipes témoignent

- **Classe délocalisée** : IME Jean-Baptiste Messenger (53)
- **IME hors les murs** : IME La Ribambelle (61)
- **Des pratiques professionnelles d'accompagnement
à la citoyenneté** : IME Léon DOUDARD (53)
- **Les espaces dédiés à la réflexion et à l'élaboration
dans les institutions** : IME du Véléry (29)
- **Dispositifs de ressources partagées et
coordonnées** : Yann ROLLIER, CREA I Bretagne

Pause



15 h 45

Ateliers

1. Classe délocalisée
2. IME hors les murs
3. Des pratiques professionnelles d'accompagnement à la
citoyenneté
4. Les espaces dédiés à la réflexion et à l'élaboration
dans les institutions
5. Vers la création de dispositifs de ressources partagées
et coordonnées

17 h 00 Clôture de la journée

17 h 30 Pot de l'amitié
Bref concert : jazz manouche et vue sur mer



3^{èmes} Journées Interrégionales de formation
des personnels des **IME, IEM, IEAP**
(Bretagne/Pays de la Loire)
Palais du Grand Large, St Malo

● **Vendredi 21 mars 2008**

8 h 30 **Accueil des participants.**
Emargement individuel

9 h 00 ***Responsabilités et pratiques professionnelles.***
plénière **Gilles RENAUD.**
Avocat, conseiller technique, CREA1 Pays de la Loire

10 h 15 *Pause.*

10 h 30 ***Avancées des pratiques professionnelles :***
plénière ***Des équipes témoignent***



- **La formation pré-professionnelle en atelier accueillant** : IME les Bruyères (56)
- **Continuité et complémentarité dans la prise en charge des jeunes en lien avec la pédopsychiatrie, appui aux familles et aux intervenants** : le dispositif d'accompagnement coordonné de l'IME de l'Elorn (29)
- **L'expérience de professionnels du médico-social au service de la protection de l'enfance** : le projet de MECS de l'ADAPEI 49 pour jeunes handicapés (49)
- **La continuité de l'accompagnement par le biais de l'accueil temporaire, soutien aux aidants** : la Maison Arc-en-Ciel (56)
- **Les professionnels des établissements spécialisés comme ressources aux dispositifs de l'éducation nationale** : l'IME Ange Guépin aux côtés du Dispositif Réussite Educative au collège de Pontivy (56)



12 h 00 **DEJEUNER**

13 h 30

Ateliers

6. La formation pré-professionnelle en atelier accueillant ou délocalisé
7. Continuité et complémentarité dans la prise en charge des jeunes en lien avec la pédopsychiatrie, appui aux familles et aux intervenants
8. L'expérience de professionnels du médico-social au service de la protection de l'enfance
9. La continuité de l'accompagnement par le biais de l'accueil temporaire, soutien aux aidants
10. Les professionnels des établissements spécialisés comme ressources aux dispositifs de l'Education Nationale



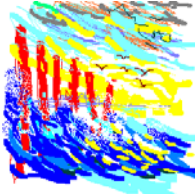
14 h 30
plénière

Une dignité à partager. Questions d'éthique
Eric FIAT
Philosophe

16 h 00

A suivre : les prochains rendez-vous





RENSEIGNEMENTS ET INSCRIPTIONS

CREAI de Bretagne

CS 60615 – 35706 RENNES cedex 7

Tél. 02.99.38.04.14 – Fax. 02.99.63.41.87

E-Mail : creaibretagne@cegetel.net - Site : www.creaibretagne.org

N° d'enregistrement formation continue :
53.35.01613.35

RENSEIGNEMENTS PRATIQUES

Pour faciliter votre séjour à Saint Malo

ROUTE

A11 Paris/Rennes (2 h 45)

Rennes/St Malo par la RN 137 (4 voies – 45 mn)

TRAIN

Le TGV Paris-Montparnasse/St Malo (3 h.)

Le Palais du Grand Large : 15 minutes de la gare
SNCF : 08.92.35.35.35 (www.voyages-sncf.com)

HEBERGEMENT

1° - **Si vous souhaitez passer par la centrale de réservation**, fiche hôtelière jointe au dossier à retourner **pour le 19 février** 2008 au Centre de congrès :

PALAIS DU GRAND LARGE

BP 109 – 35407 SAINT MALO cedex

Par Fax. 02.99.20.60.30

Par e-mail : congres@pgl-congres.com

2°- **Si vous souhaitez réserver vous-même votre hôtel** : Office de Tourisme de Saint Malo :
02.99.56.64.48

LIEU DE FORMATION

CENTRE DE CONGRES - Palais du Grand Large

1 Quai Duguay Trouin

SAINT MALO

Tél. 02.99.20.60.20 – Fax. 02.99.20.60.30

E-mail : contact@pgl-congres.com

Site : www.pgl-congres.com



2 B, rue du Pâtis Tatelin
CS 60615
35706 RENNES cedex 7
Tél. 02.99.38.04.14
Fax. 02.99.63.41.87
creaibretagne@cegetel.net



8 Av. des Thébaudières
CP 30406
44804 ST-HERBLAIN cedex
Tél. 02.28.01.19.19
Fax. 02.51.78.67.79
info@creai-nantes.asso.fr

TARIF DES INSCRIPTIONS

- 1ère inscription 300 €.
- 2^{ème} inscription 280 €.
- 3^{ème} et suivante(s) 250 €.

DATE LIMITE D'INSCRIPTION : 7 mars 2008

Au-delà de cette date, majoration forfaitaire de 50 € par dossier.

Seules les inscriptions accompagnées du règlement ou de l'avis d'engagement administratif pourront être traitées.

ANNULATION

- Seule une annulation signifiée à l'adresse du CREA de Bretagne par écrit avant le 12 mars 2008 (cachet de la poste) entraînera le remboursement des sommes versées déduction faite de 40 €. par participant (frais administratifs et de dossier).

- Après cette date, les demandes d'annulation ne seront plus prises en compte, le montant des frais d'inscription restera dû.

- Les demandes de remplacement de participant formulées par écrit seront admises à tout moment.

Le CREA de Bretagne a sollicité les OPCA pour que ces journées soient reconnues au titre de la formation professionnelle continue (Unifaf, Anfh).

COMITE DE PILOTAGE

Journées interrégionales organisées par le CREA de Bretagne et le CREA des Pays de la Loire avec le concours du Comité de pilotage des Directeurs des IME, IEM et IEAP des différents départements de la Région Bretagne et de la Région Pays de la Loire.

BRETAGNE

Côtes d'Armor

EPMS St-Quihouet, Plaintel
IME Ker an Héol, Tréguier

Finistère

IME Fondation Massé-Trévidy,
Plouigneau

Ille-et-Vilaine

IME La Passagère, St Malo
IME La Bretèche, Hédé
IME l'Espoir, Rennes

Morbihan

IME Ange Guépin, Pontivy
IME Kerdreineg, Crédin

PAYS DE LA LOIRE

Loire-Atlantique

IME Val de Lorie, St Herblain

Maine-et-Loire

IME Champfleury, Baugé
IME Bordage Fontaine,
Cholet

Mayenne

IME la Maillardière,
Château-Gontier

Sarthe

IME L. Malécot, Le Mans
IME JeanDeygout,
Thorigné sur Due
IME Val de Loir,
Bazouges sur le Loir