



Donner la capacité
à s'exprimer et à
agir sur son travail

ATELIER 1



Un travail émancipateur est un travail qui fait sens pour le travailleur.

Deux clés importantes :

- le partage de sa pratique professionnelle à travers différents espaces de discussion sur le travail
- la capacité à agir sur son travail et à le réguler.

La mobilisation de la participation du travailleur autour des questions du travail est donc centrale pour favoriser implication et appropriation.

Qu'elle soit institutionnalisée dans le cadre d'échanges réguliers (par exemple, réunions de travail, analyse de pratiques) ou mise en œuvre dans le cadre de projets ponctuels (par exemple, projet d'aménagement ou de conception de locaux), la participation des travailleurs comme des professionnels doit être recherchée dans tous les temps de la vie de l'atelier et de l'établissement, comme ingrédient de la QVT.

Rappel : les 3 clés de compréhension de la QVT

Capacité d'expression et d'action

- **Participatif** (groupe de résolution de problèmes, débats sur le travail...)
- **Partenariat social** (concertation, dialogue social...)
- **Soutien managérial** (clarté des objectifs, reconnaissance...)
- **Soutien des collectifs** (solidarité métier, travail en équipe, échanges sur les pratiques...)

Conditions d'emploi et de travail

- **Environnement de travail** (physique, technique, organisationnel...)
- **Conditions d'emploi** (formation, carrière, égalité, parcours professionnel...)
- **Conditions de vie extra-professionnelles** en relation avec le travail (temps de transport, problèmes de santé,...).

Contenu du travail

- **Autonomie au travail** (pouvoir d'agir sur des éléments de la tâche (rythme, procédure, choix des moyens, accès aux ressources, outils...) et les combiner)
- **Valeur du travail** (sens du travail, sentiment d'utilité)
- **Travail apprenant** (possibilité de mobiliser un ensemble de compétences (relationnelles, émotionnelles, physiques, cognitives...))
- **Travail complet** (réaliser une tâche complète, pouvoir évaluer les effets de mon activité, « piloter » ma performance (sentiment de responsabilité)).

Témoignages : *Chacun a sa place, chacun à sa place : donner une place d'acteurs aux agents des ESAT par les 5 S et le taux d'occupation dans les ateliers*

- **Gérard HOCQUET**, Chef de service, ESAT UTOPI des Ateliers du Pâtis (Redon)
- **François VERGER**, Coordinateur, **Gwenaëlle COUTURIER** et **Jacqueline BOUILLAIT** agents, ESAT UTOPI Belle Lande (Dol de Bretagne)

 Projet d'aménagement de locaux : comment associer les professionnels et travailleurs ?

- **Florence BELLIARD**, Conseillère en économie sociale et familiale et **Frédéric PRIOUL**, Éducateur Technique Spécialisé, ESAT ADDEQUAT (Grand Champ)

 Présentation d'un outil d'évaluation de la qualité de vie au travail

- **Allisson SOUVADON** et **Nicolas GAUDIN**, membres du collectif « vivre le monde »

Animatrice :

Mélanie KASSEGNE, Conseillère technique, CREA Bretagne

Chacun a sa place, chacun à sa place : donner une place d'acteurs aux agents des ESAT par les 5 S et le taux d'occupation dans les ateliers

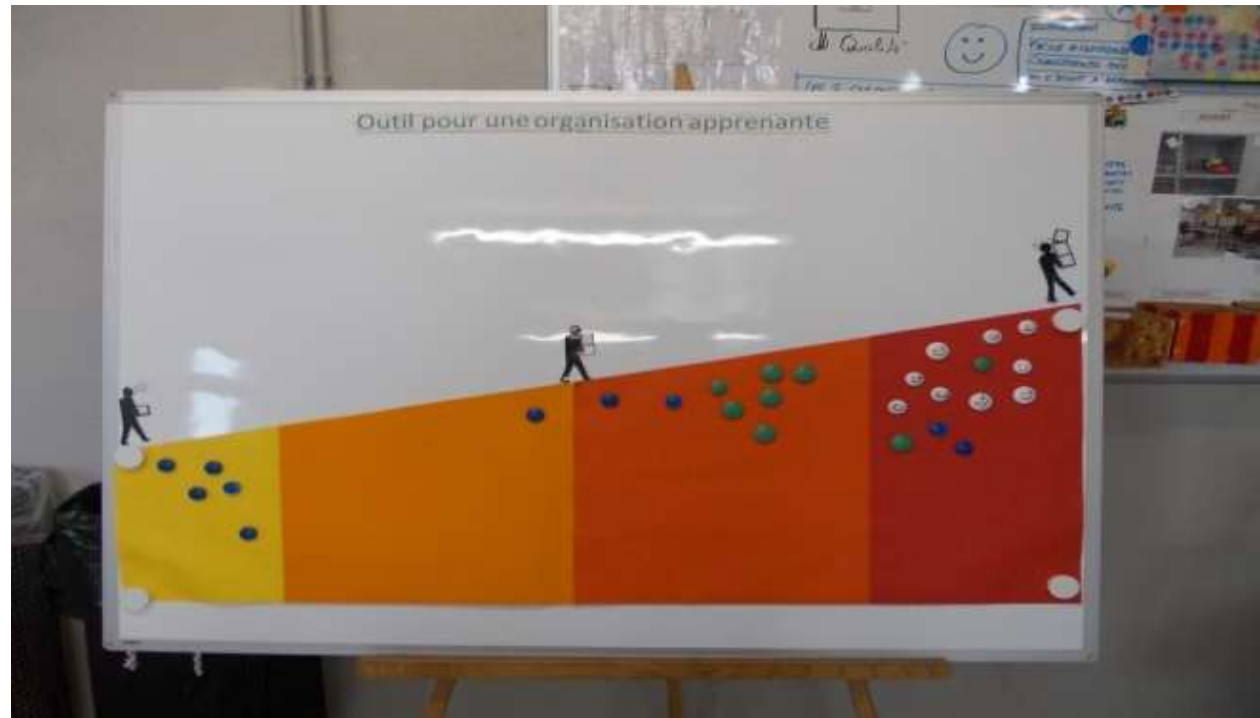
- **Gérard HOCQUET**, Chef de service, ESAT UTOPI des Ateliers du Pâtis (Redon)
- **Gwenaëlle COUTURIER** et **Jacqueline BOUILLAIT** agents
François VERGER, Coordinateur
ESAT UTOPI Belle Lande (Dol de Bretagne)

Taux d'occupation des ateliers à l'ESAT UTOPI Dol de Bgne

Décembre 2019

Mise en perspective et déploiement du projet

- Un outil visuel a été imaginé pour recueillir le ressenti des Travailleurs sur leurs charges de travail



Mise en perspective et déploiement du projet

- **Présentation de l'outil**

4 couleurs choisies de la plus claire à la plus foncée pour exprimer une variabilité d'intensité de charge de travail.

3 personnages qui rappellent par leurs postures une montée en charge du travail

L'inclinaison graphique de bas en haut est réalisée pour traduire également une montée en charge du travail

Les magnets représentent **l'expression des travailleurs** sur l'intensité ressentie de leur charge de travail

- **Fréquences du recueil des données**

Hebdomadaire

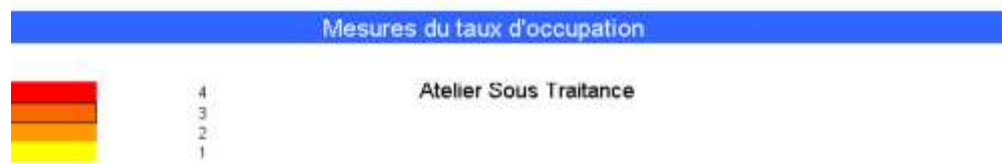
Bilan et analyse trimestriels (évolution des ressentis des travailleurs sur leurs charges de travail)

Synthèse annuelle dans le rapport d'activité

Les Outils d'archivage des données

- Recueil hebdomadaire

SEMAINE	1	2	3	4	5	6	7	8	9	10	11	12	13	14	15	16	17	18	19	20	21	22	23	24	25	26
ST1	1	1	1	1	1	1	1	1	1	1	4	4	4	2	2	1	2	1	2	2	2	1	1	2	2	2
ST2	1	1	1	2	1	1	1	1	2	4	4	4	2	1	1	2	1	2	2	2	2	1	1	2	2	2
ST3	1	1	1	1	1	1	1	1	2	4	4	4	2	1	1	2	1	2	2	2	2	1	1	2	2	2
	30%	30%	30%	40%	30%	30%	30%	30%	50%	120%	120%	120%	60%	40%	30%	60%	30%	60%	60%	60%	30%	30%	60%	60%	60%	



- Analyses

- Charges atelier
- Type de production
- Contexte clients

Mesures Hebdomadaires

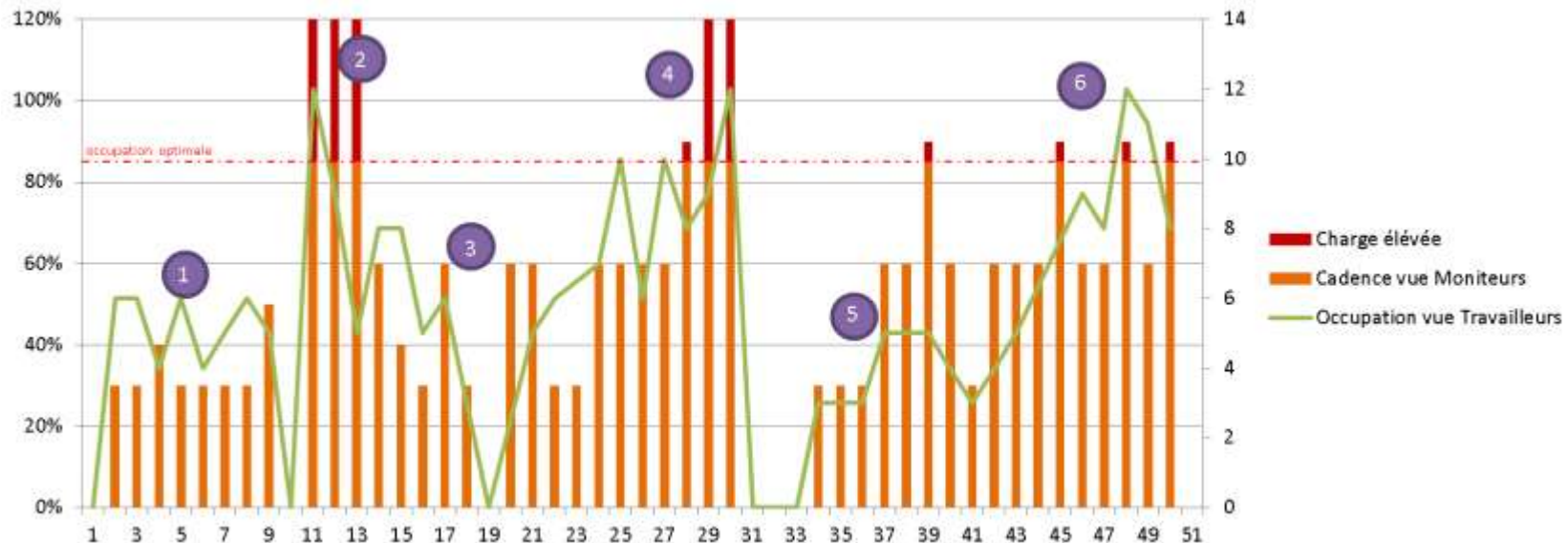
Semaine	Photos/Preuves	Productions/clients	ST1	ST2	ST3
37			Orange	Yellow	Orange
38			Orange	Yellow	Orange

Éléments d'analyse pour piloter l'activité

- **Mesure complémentaire à celle du plan de charge**

Comparaisons hebdomadaires des valeurs du ressenti de l'équipe et de la mesure de charge par les encadrants → décision / régulation / management

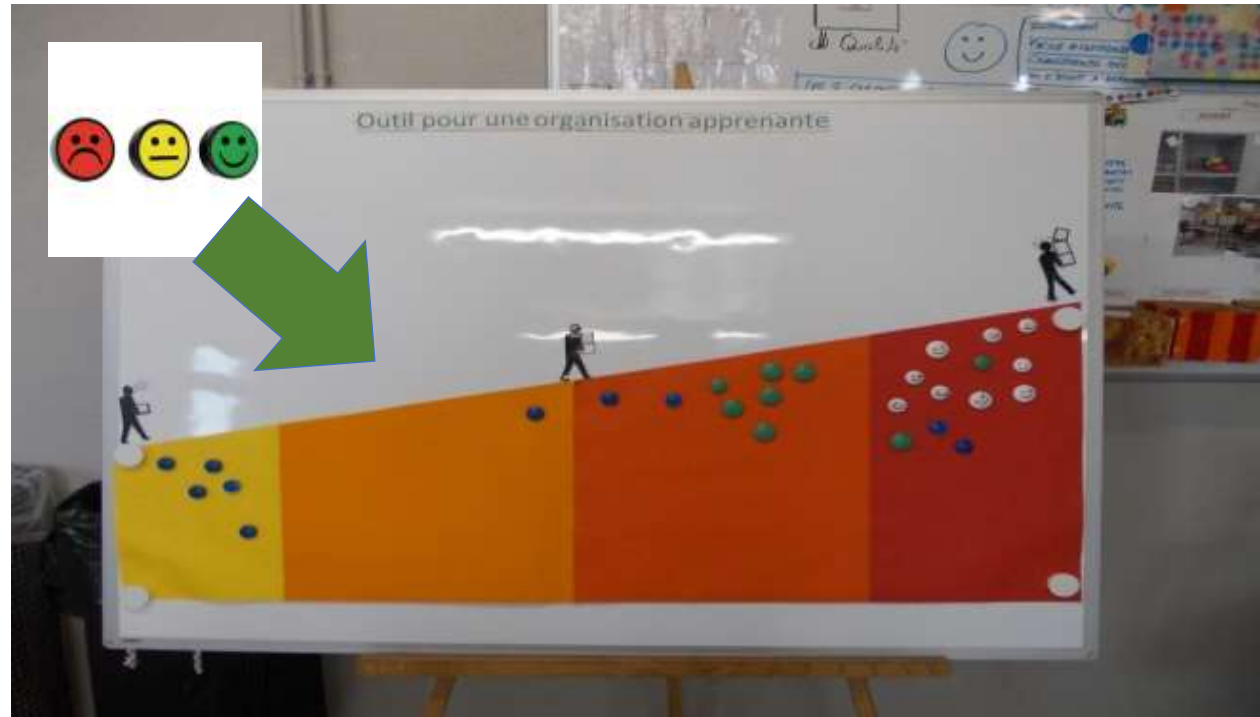
- **Rapport d'activité annuel**



Perspectives d'évolution

- **Ajouter la notion de satisfaction**

Ajouter des smileys lors du recueil



❑ *Projet d'aménagement de locaux : comment associer les professionnels et travailleurs ?*

- **Florence BELLIARD**, Conseillère en économie sociale et familiale
Frédéric PRIOUL, Éducateur Technique Spécialisé, ESAT ADDEQUAT
(Grand Champ)

□ *Présentation d'un outil d'évaluation de la qualité de vie au travail*

- **Allisson SOUVADON et Nicolas GAUDIN**, membres du collectif « vivre le monde »



Outil d'évaluation de la qualité de vie au travail.



Je peux parler de mon travail et faire des changements dans mon travail

Les moniteurs prennent le temps de m'écouter



Les moniteurs me donnent des conseils



Les moniteurs et les monitrices m'aident à préparer mon entrée en milieu ordinaire.



Je peux parler de mon travail



Je peux parler des difficultés que j'ai dans mon travail





J'ai un environnement de travail bon pour mon bien-être

Je travaille dans des locaux agréables.



Les outils de travail sont adaptés.



Mon trajet est facile pour aller à l'ESAT.



La durée de mon travail est adaptée à mes capacités.



Mon poste est adapté à mes capacités.

