

5<sup>èmes</sup> Journées

## Interrégionales de formation des personnels des IME, IEM, IEAP Bretagne/Pays de la Loire

Demain ...

L'environnement, une ressource

pour **les IME,  
IEM,  
IEAP**

... une ressource pour  
l'environnement

27 et 28 mai 2010

SAINT - MALO

Citoyenneté, accessibilité, libre choix, parcours de formation, personnalisation de l'accompagnement, éducation inclusive, prestations compensatoires le plus en lien avec le droit commun, ... telles sont en particulier les logiques qui tendent à structurer désormais les politiques publiques en faveur des enfants et adolescents en situation en handicap.

Ces orientations repositionnent les acteurs de terrain en charge de l'éducation et de l'enseignement adapté dans une dynamique de rapprochement, de pratiques coopératives et interactives. En association avec d'autres intervenants, selon les registres où s'expriment les besoins et les attentes, ils composent les ressources au service du projet de vie de l'enfant de sa famille.

L'évolution du cadre d'action, par les logiques de complémentarité et de proximité qu'il sous tend, pose chacune des ressources, comme une partie d'une composition plurielle, qui évolue en fonction d'une situation singulière dans une démarche de co-construction avec le jeune et ses parents.

Dans ce processus de recomposition du cadre d'action, **les établissements et services d'enseignement adapté sont à identifier comme « lieu ressource » pour l'environnement**. Réciproquement, en s'ouvrant encore davantage, les IME, IEM et IEAP **se saisissent des ressources de leur environnement**.

**L'enjeu est de promouvoir l'autonomie de sujets vulnérables par des conditions d'apprentissages et de formation, le plus en lien avec le milieu ordinaire, tout en soutenant la proposition de dispositions d'éducation, de soins et de protection adaptées.**

Face à ces défis, les IME, IEM, IEAP et les équipes interdisciplinaires qui s'y constituent autour de projets individualisés ou collectifs, sont parties prenantes de ce mouvement d'ouverture et d'ancrage territorial. Sans se confondre avec d'autres modalités d'intervention, des initiatives se prennent, des expérimentations sont en cours et viennent concrétiser ces combinaisons dans différents volets d'action.

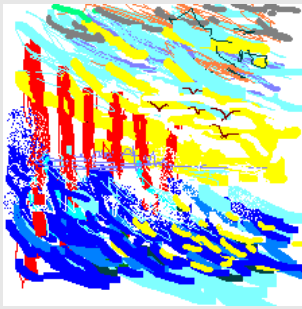
Ces 5<sup>e</sup> journées interrégionales de formation seront l'occasion de valoriser et de débattre de ce processus engagé avec une mise en perspective des conditions d'évolution des établissements d'accueil et d'accompagnement de jeunes personnes handicapées dans un environnement toujours en mutation<sup>1</sup>

<sup>1</sup> Décret relatif à la coopération EN / ESMS, Loi HPST (ARS, appel à projet.), projet de refonte des annexes XXIV transposées dans le CASF, transposition de la directive européenne « services », recommandation du Conseil des ministres de l'Europe, recommandation de bonnes pratiques professionnelles...



Avec le concours  
du comité de pilotage des Directeurs  
d'IME, IEM et IEAP des régions  
Bretagne et Pays de la Loire





**Demain ...**

**L'environnement, une ressource**

pour **les IME,  
IEM,  
IEAP**

**... une ressource pour  
l'environnement**

## ● Jeudi 27 mai 2010

**9 h 00** **Accueil des participants.**  
Emargement individuel  
et remise des dossiers aux participants

**9 h 30** **Ouverture des Journées Interrégionales.**  
• Représentants des services de l'Etat et des collectivités locales  
• CREA1 Bretagne et Pays de la Loire  
• Premiers enseignements de l'enquête "IME, IEM, IEPAP".

**10 h 00** ***L'ambition participative, entre réinvention des institutions et réinvention du handicap***  
plénière  
**Serge EBERSOLD,**  
Professeur des universités, responsable de la recherche à l'INSHEA  
*Echanges avec la salle*

**11 h 00** ***Expériences, expérimentations, innovations en cours et à venir :***  
• Une contribution à l'instruction d'enfants déficients intellectuels  
• Une plate-forme médico-sociale  
• Une unité d'enseignement délocalisée

**12 h 30** **DEJEUNER**



**14 h 00** ***Un panel de partenaires***



- Loisirs Pluriel Le Mans / Dispositif Léonce Malécot (72)
- UPI collège / IME Le Triskell (35)
- Le GRETA de Vendée / IME Le Pavillon (85)
- HILL-ROM entreprise industrielle / IME Ange Guépin (56)
- CATTP hôpital St Nazaire/IME Jeunesse et Avenir (44)
- FJT Mapar / IEM-APF (35)

**15 h 30** **Pause**

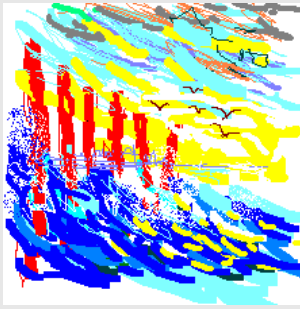
**16 h 00 – 17 h 30**

### **Ateliers**

1. D'un savoir construit à la construction d'un savoir
2. Projet individualisé d'accompagnement : une co-construction dynamique
3. Parcours de jeunes : diversité et singularité
4. De l'établissement au dispositif
5. De la pluridisciplinarité à l'interdisciplinarité
6. La dimension collective : un espace de construction identitaire

**17 h 30** **Pot de l'amitié**





**Demain ...**

**L'environnement, une ressource**

pour **les IME,  
IEM,  
IEAP**

... une **ressource** pour  
l'environnement

● **Vendredi 28 mai 2010**

**8 h 30** **Accueil des participants.**  
Emargement individuel

**9 h 00** **Penser l'avenir**  
plénière  
**Jean-Pierre LEBRUN,**  
Psychiatre, psychanalyste  
*Echanges avec la salle*

**10 h 00** **Pause**

**10 h 30 – 12 h 00**



**Ateliers**

1. D'un savoir construit à la construction d'un savoir
2. Projet individualisé d'accompagnement : une co-construction dynamique
3. Parcours de jeunes : diversité et singularité
4. De l'établissement au dispositif
5. De la pluridisciplinarité à l'interdisciplinarité
6. La dimension collective : un espace de construction identitaire

**12 h 00** **Déjeuner**



**13 h 30** **Rapporteurs des ateliers**

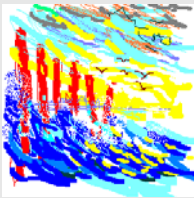
**14 h 00** **Le processus de soin :**  
plénière  
**de l'équipe pluridisciplinaire au travail en réseau**  
**Reynald BRIZAIS**  
Maître de conférences en psychologie sociale  
à l'Université de Nantes  
*Echanges avec la salle*

**15 h 00 – 16 h 00** **Actualités techniques et réglementaires**  
**(projet de refonte des annexes XXIV)**  
**Laurent DUBOIS-MAZEYRIE,**  
Direction Générale de la Cohésion Sociale



**16 h 00** **Clôture des journées**





## CREAI de Bretagne

CS 60615 – 35706 RENNES cedex 7

Tél. 02.99.38.04.14 – Fax. 02.99.63.41.87

E-Mail : [creaibretagne@cegetel.net](mailto:creaibretagne@cegetel.net) - Site : [www.creai-bretagne.org](http://www.creai-bretagne.org)

N° d'enregistrement formation continue : 53.35.01613.35

# Les ateliers

*Les thèmes des ateliers sont identiques le jeudi et le vendredi*

- Atelier n° 1** D'un savoir construit  
à la construction d'un savoir
- Atelier n° 2** Projet individualisé d'accompagnement :  
une co-construction dynamique
- Atelier n° 3** Parcours de jeunes : diversité et singularité
- Atelier n° 4** De l'établissement au dispositif
- Atelier n° 5** De la pluridisciplinarité à l'interdisciplinarité
- Atelier n° 6** La dimension collective :  
un espace de construction identitaire

## LIEU DE FORMATION

CENTRE DE CONGRES - Palais du Grand Large  
1 Quai Duguay Trouin

### SAINT MALO

Tél. 02.99.20.60.20 – Fax. 02.99.20.60.30

E-mail : [contact@pgl-congres.com](mailto:contact@pgl-congres.com)

Site : [www.pgl-congres.com](http://www.pgl-congres.com)

**Le CREAI de Bretagne a sollicité les OPCA  
pour que ces journées soient reconnues au  
titre de la formation professionnelle continue  
(Unifaf, Anfh).**

## COMITE DE PILOTAGE

Journées interrégionales organisées par le CREAI de Bretagne et le CREAI des Pays de la Loire avec le concours du Comité de pilotage des Directeurs des IME, IEM et IEAP des différents départements de la Région Bretagne et de la Région Pays de la Loire.

### BRETAGNE

#### Côtes d'Armor

IME Guy Corlay, St Brieuc  
IME Ker an Héol, Tréguier

#### Finistère

IME Fondation Massé-Trévidy,  
Plouigneau  
IME de l'Elorn,  
Le Relecq Kerhuon

#### Ille-et-Vilaine

IME La Passagère, St Malo  
IME La Bretèche, Hédé  
IME l'Espoir, Rennes  
IEM La Clarté, Redon  
IME La Baratière, Vitré  
IME Le Triskell, Bruz

#### Morbihan

IME Ange Guépin, Pontivy

### PAYS DE LA LOIRE

#### Loire-Atlantique

IME Jeunesse et Avenir,  
La Baule

#### Maine-et-Loire

IME La Chaussée,  
St Lambert la Poterie  
IME La Rivière, Cholet

#### Sarthe

IME Léonce Malécot, Le Mans  
IME Val de Loir,  
Bazouges sur le Loir

#### Vendée

IME le Pavillon,  
St Florent des Bois



2 B, rue du Pâtis Tatelin  
CS 60615  
35706 RENNES cedex 7  
Tél. 02.99.38.04.14  
Fax. 02.99.63.41.87  
[creaibretagne@cegetel.net](mailto:creaibretagne@cegetel.net)



8 Av. des Thébaudières  
CP 30406  
44804 ST-HERBLAIN cedex  
Tél. 02.28.01.19.19  
Fax. 02.51.78.67.79  
[info@creai-nantes.asso.fr](mailto:info@creai-nantes.asso.fr)

